

VÉNITIEN ENTRE-VITRAGE



POSE INTÉGRÉE

Intégration discrète dans le vitrage



ESTHÉTIQUE

Finitions soignées, rendu élégant



COLORIS

Large palette de finitions modernes



INTIMITÉ

Vision filtrée, confort préservé



MOTORISATION

Pour un pilotage simple et rapide

LA SOLUTION INTÉGRÉE POUR CLOISONS VITRÉES

Spécialement conçu pour équiper les **cloisons amovibles vitrées**, le store vénitien entre-vitrage offre une solution élégante et fonctionnelle pour les environnements de bureaux.

Installé à l'intérieur du double vitrage, il préserve l'intimité tout en maintenant la transparence et la luminosité des espaces.

La **manœuvre par bouton** permet une orientation précise des lames, et la motorisation optionnelle apporte un confort d'utilisation optimal.

COMPOSANTS

- **Boîtier manœuvre bouton** : L x h : 27 x 19 mm
Boîtier manœuvre motorisée : L x h : 25 x 25 mm
Acier laqué assorti à la couleur des lames
- **Structure**
Échelles et cordons en polyester anti-UV
Le pas des échelles est incompressible (voir p.20)
- **Barre de charge** : L x h : 19,5 x 10 mm
Acier laqué assorti à la couleur du boîtier et des lames
Forme semi-ovale avec bouchons aux extrémités
- **Lames**
Largeur : 16 ou 25 mm
Aluminium laqué
Épaisseur : 21/100e
- **Kit entre-vitrage**
Câble gainé flexible de 1700 à 2000 mm
Platines en laiton et vis
Bouton d'orientation
- **Coloris et textures**
Coffre, lames et accessoires assortis
49 coloris de lames disponibles
Lisses, métallisées, perforées* ou imitation bois*
(Nuancier spécifique pour les motorisés)



MANŒUVRE ENTRE-VITRAGE

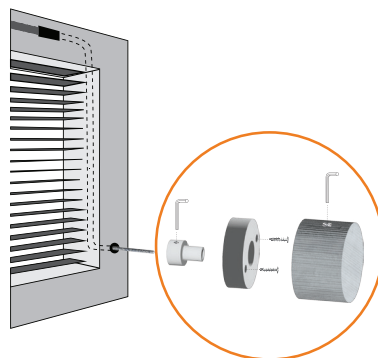
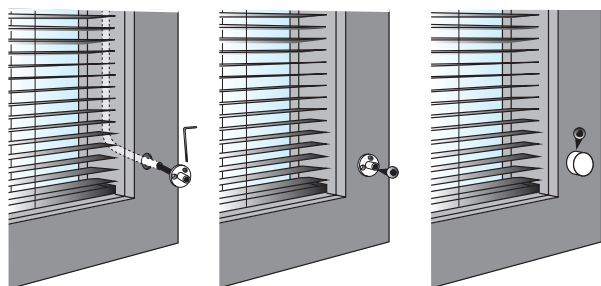
MANŒUVRE MOTORISÉE

- Par kit bouton et câble (orientation des lames)
- Option motorisation*



ORIENTATION PAR BOUTON

Flexible invisible : la pose du bouton s'effectue à la hauteur souhaitée.



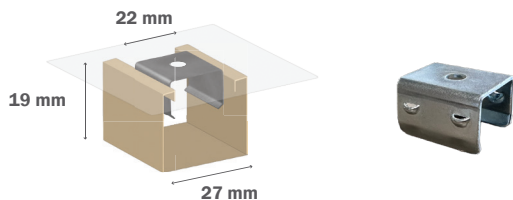
COLORIS DE BOUTONS

- Blanc
- Gris anodisé
- Noir
- Gris anthracite 7016 *

TYPE DE FIXATION

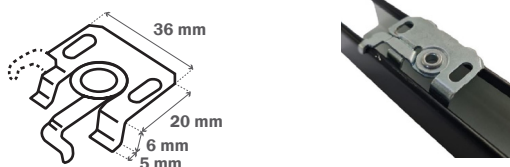
PLAFOND - MANŒUVRE BOUTON

Support U en métal invisible



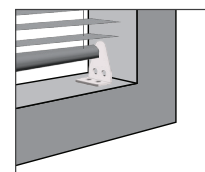
PLAFOND - MANŒUVRE MOTORISÉE *

Support universel



OPTIONS

- **Panachage de couleurs ***
Mélange de différents coloris de lames.
- **Blocage barre de charge (spécial porte)***
Maintien de la barre de charge par une équerre en plexi de chaque côté. Évite le balancement.
Ne permet pas de relever le store.
- **Motorisation ***
Récepteur et transformateur à l'extérieur du coffre : largeur minimum 600 mm
Filaire
- Moteur de 220 V filaire : manœuvre interrupteur
H mini : 500 mm | H maxi : 2800 mm | Surface maxi : 5 m²
Radio
- Moteur de 220 V radio : manœuvre télécommande
H mini : 500 mm | H maxi : 2800 mm | Surface maxi : 5 m²



* Ces options sont soumises à plus-value. À savoir, les descriptifs techniques peuvent être modifiés en fonction de l'évolution des produits.

LIMITES DIMENSIONNELLES

NOMBRE DE SUPPORTS

MANŒUVRE MANUELLE

Format lame (mm)	Largeur (en mm)		Hauteur maxi (mm)	Surface maxi (m ²)
	Mini	Maxi		
16	200*	2800	3000	4
25	200*	2800	3000	4

Nous consulter pour les dimensions spéciales
Plus-value découpe minimum en dessous de 250 mm de large*

MANŒUVRE MOTORISÉE

Format lame (mm)	Largeur (en mm)		Hauteur maxi (mm)	Surface maxi (m ²)
	Mini	Maxi		
25 Motorisé	550	3000	2800	5

Largeur (en mm)	Nombre de supports
moins de 1500	2
de 1501 à 2000	3
de 2001 à 2500	4
de 2501 à 3000	5

Le nombre de supports est déterminé en fonction de la largeur du store.

TOLÉRANCES DE FABRICATION

- Largeur : + ou - 2 mm
- Hauteur des lames 25 mm : 0 à + 25 mm
- Hauteur des lames 16 mm : 0 à + 16 mm

✓ SPÉCIFICITÉS : DIMENSIONS SPÉCIALES

- Compatibilité portes vitrées

Attention, pour toute commande de stores entre-vitrage à intégrer dans les portes, merci de vérifier auprès du fabricant l'espace disponible entre les 2 vitrages afin de confirmer les possibilités d'intégration de nos coffres de 27 x 19 mm.

- Vitrage bord à bord

Lors de la pose de plusieurs stores entre-vitrage côtes à côtes dans des cloisons vitrées bord à bord, il est possible de commander des longueurs de câbles spécifiques afin de positionner les boutons de manœuvre aux extrémités. Attention, plus le câble est long, moins la manœuvre est fluide. Il est préférable de privilégier la motorisation.

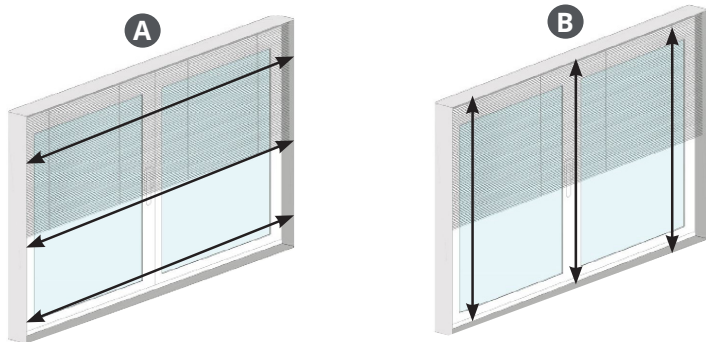


- 1 Câbles
- 2 Boutons

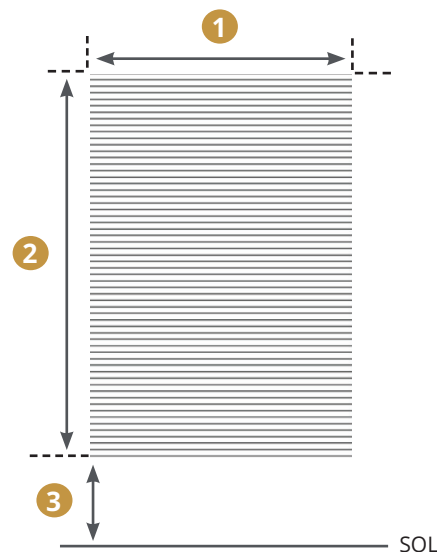
📏 PRISE DE MESURE

COTES DE FABRICATION

Les dimensions à nous communiquer sont les cotes de fabrication hors tout, d'une extrémité à l'autre en hauteur comme en largeur, toute sujétion comprise. Il vous appartient de déduire les jeux nécessaires au bon fonctionnement.



- A Largeur store fini (mm) = largeur tableau - jeu entre 5 et 10 mm
- B Hauteur store fini (mm) = hauteur tableau - jeu entre 5 et 10 mm



- 1 Largeur de fabrication hors tout du store
- 2 Hauteur de fabrication hors tout du store
- 3 Hauteur d'allège

La fixation s'effectue en plafond. Les dimensions doivent être prise en trois points à l'intérieur du tableau ou entre murs pour la largeur comme pour la hauteur et conserver la plus petite dimension.

HAUTEUR DE FABRICATION DES VÉNITIENS (HORS MOTORISÉS)

Hauteur de fabrication du store en fonction du nombre de lames, avec coffre de 27 x 19 mm et lames de 25 mm.

Lorsque la cote de fabrication demandée se situe entre deux lames, le store sera toujours fabriqué avec une lame de plus.

Nb LAMES	HAUTEUR STORE (mm)
1	35
2	55
3	80
4	100
5	125
6	145
7	170
8	190
9	210
10	235
11	255
12	280
13	305
14	325
15	345
16	365
17	390
18	410
19	435
20	455
21	480
22	500
23	520
24	545
25	565
26	585
27	610
28	635
29	655
30	680
31	700
32	720
33	745
34	765
35	785
36	805
37	830
38	855
39	875
40	900
41	920
42	940
43	960
44	980
45	1005

Nb LAMES	HAUTEUR STORE (mm)
46	1025
47	1050
48	1075
49	1095
50	1115
51	1140
52	1160
53	1180
54	1210
55	1230
56	1250
57	1270
58	1295
59	1315
60	1335
61	1360
62	1380
63	1400
64	1425
65	1450
66	1470
67	1495
68	1515
69	1535
70	1560
71	1585
72	1605
73	1625
74	1650
75	1670
76	1695
77	1715
78	1735
79	1755
80	1780
81	1800
82	1820
83	1845
84	1870
85	1890
86	1910
87	1930
88	1955
89	1975
90	2000

Nb LAMES	HAUTEUR STORE (mm)
91	2020
92	2045
93	2065
94	2085
95	2110
96	2135
97	2155
98	2175
99	2200
100	2220
101	2240
102	2265
103	2285
104	2310
405	2325
106	2350
107	2370
108	2395
109	2415
110	2440
111	2460
112	2485
113	2505
114	2525
115	2550
116	2570
117	2595
118	3615
119	2635
120	2665
121	2685
122	2705
123	2730
124	2750
125	2775
126	2790
127	2815
128	2835
129	2860
130	2880
131	2905
132	2925
133	2945
134	2965
135	2985
136	3010